

Un outil, mis en ligne, sur le Géoportail de l'urbanisme est accessible via ce lien :

<https://www.geoportail-urbanisme.gouv.fr/map/#tile=1&lon=2.424722&lat=46.76305599999998&zoom=6>



38790 Saint-Georges-d'Espéranche



+ rechercher par parcelle



SAINT-GEORGES-D'ESPERANCHE (38389)

DOCUMENTS D'URBANISME

Zone couverte par le Plan Local d'Urbanisme (PLU) de la commune de SAINT-GEORGES-D'ESPERANCHE

Zone classée Ua, Ua, en application du règlement.

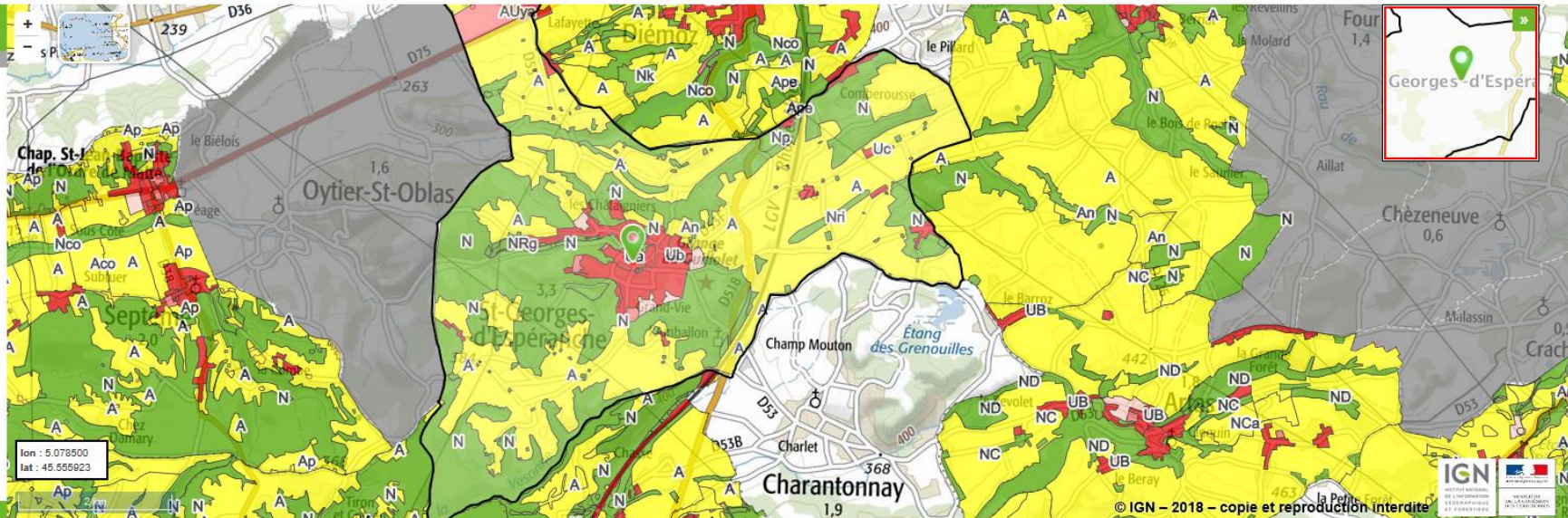
Ensemble des pièces écrites

Téléchargez l'archive complète

HISTORIQUE

Vous pouvez accéder à l'ensemble des documents d'urbanisme existants pour la commune de SAINT-GEORGES-D'ESPERANCHE en suivant le lien ci dessous:

Historique des documents



lon : 5.078500  
lat : 45.555923

© IGN – 2018 – copie et reproduction interdite

PLAN DU SITE

- Accueil
- Informations générales
- Cartographie
- Recherche avancée
- Connexion / Inscription
- Liens

AIDE

- FAQ
- Manuels et Consignes
- Glossaire
- Assistance

LÉGAL

- Mentions Légales
- Conditions Générales d'Utilisation
- Cookies et statistiques
- Crédits

PARTENAIRES

- geoportail.gouv.fr
- data.gouv.fr
- gouvernement.fr
- legifrance.gouv.fr
- france.fr
- service-public.fr
- © IGN



Cet outil permet de rechercher des informations sur des parcelles cadastrales.

Par exemple, la parcelle AS 852 (Mairie), il suffit de saisir le département (38) ISERE la Commune (38389 : code Insee) Saint Georges d'Espéranche et les références cadastrales AS n° 852.

Dans le menu de gauche les informations apparaissent

The screenshot displays the Géoportail de l'Urbanisme interface. At the top, the search bar contains the following information: Département: 38 (ISERE), Commune: 38389 (SAINT-GEORGES-D'ESPERANCHE), and Parcelle: AS 852. The search results show a map of the area with parcel AS 852 highlighted in red. The sidebar on the left, titled 'SAINT-GEORGES-D'ESPERANCHE (38389)', contains the following information:

- DOCUMENTS D'URBANISME**
- Zone couverte par le Plan Local d'Urbanisme (PLU) de la commune de SAINT-GEORGES-D'ESPERANCHE
- Zone classée Ua, Ua, en application du règlement.
- Zone classée Site archéologique, en application du règlement.
- [Ensemble des pièces écrites](#)
- [Téléchargez l'archive complète](#)
- HISTORIQUE**
- Vous pouvez accéder à l'ensemble des documents d'urbanisme existants pour la commune de SAINT-GEORGES-D'ESPERANCHE en suivant le lien ci dessous:
- [Historique des documents](#)

The bottom of the page features a navigation menu with the following sections:

- PLAN DU SITE**
  - Accueil
  - Informations générales
  - Cartographie
  - Recherche avancée
  - Connexion / Inscription
  - Liens
- AIDE**
  - FAQ
  - Manuels et Consignes
  - Glossaire
  - Assistance
- LÉGAL**
  - Mentions Légales
  - Conditions Générales d'Utilisation
  - Cookies et statistiques
  - Crédits
- PARTENAIRES**
  - geoportail.gouv.fr
  - data.gouv.fr
  - gouvernement.fr
  - legifrance.gouv.fr
  - france.fr
  - service-public.fr
  - © IGN

En cliquant sur la Zone Ua par exemple le règlement d'urbanisme s'affiche dans une nouvelle page.