



Annexes Sanitaires au PLU
Zonage de l'Assainissement
Volet : Eaux Usées

Précise ESI

- Zones d'assainissement collectif :
- Assainissement collectif existant
 - Réseau CU séparatif existant
 - Réseau CU à créer (hors en séparatif)
 - Réseau CU à créer (hors en séparatif)
 - Déversoir d'orage existant
 - Fosse de rétention
- Zones d'assainissement non collectif :
- Assainissement non collectif existant
 - Assainissement Collectif futur
 - Réseau EP existant
 - Réseau EP à créer
 - Conditionnement CU à créer
 - Assainissement CU à créer

- Divers :
- Périmètre de protection de captage
 - Zone humide (inventaire départemental)

Certifié conforme, et vu pour être annexé à la délibération du Conseil Municipal en date du Saint-Georges d'Espéranche.
 Mme Le Vain,
 Brigitte GHOIX

Date : Février 2023 modifié en octobre 2023
 Révisé : 2021
 Rédacteur : ZAC, St Georges d'Espéranche_L33.dwg
 Dessiné : B. BREDUSCHER

EAU ASSAINISSEMENT ENVIRONNEMENT

ZONES D'ASSAINISSEMENT NON COLLECTIF AVEC POSSIBILITE D'INSTALLATION DES EAUX DANS LES SOLS DANS LA MAJORITY PARTIE DES CAS :

- Vert* : Terrain favorable au solépis, avec limite
- Vert* : Terrain favorable au solépis, sans limite
- Jaune* : Terrain favorable au solépis, hors zone - Hors zone en pente
- Orange* : Terrain favorable au solépis, hors zone - Hors zone en pente
- Rouge* : Terrain favorable au solépis, hors zone - Hors zone en pente
- Rose* : Terrain favorable au solépis, hors zone - Hors zone en pente

ZONES D'ASSAINISSEMENT NON COLLECTIF AVEC REJET DANS LE MILIEU HYDRAULIQUE SUPERFICIEL DANS LA MAJORITY PARTIE DES CAS :

- Vert* : Terrain favorable au solépis, avec limite
- Vert* : Terrain favorable au solépis, sans limite
- Jaune* : Terrain favorable au solépis, hors zone - Hors zone en pente
- Orange* : Terrain favorable au solépis, hors zone - Hors zone en pente
- Rouge* : Terrain favorable au solépis, hors zone - Hors zone en pente
- Rose* : Terrain favorable au solépis, hors zone - Hors zone en pente

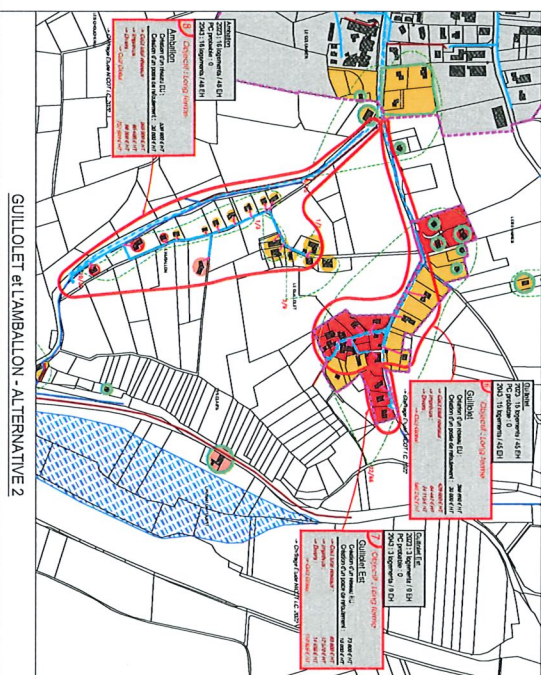
7/21

Indice existant

Indice prospectif

Indice alternatif

Indice possible



RECAPITULATIF des PROJETS D'ASSAINISSEMENT COLLECTIF

Mise en séparatif des réseaux unitaires

PROJET	Objectif	Coût Communautaire
1- SECTEUR QUATRE	En Courant terme	1 127 914 € HT
2- RUE DE LA HALLE	Court terme	212 810 € HT
3- RUE DES TONNELIERS	Court terme	84 330 € HT
4- ST GEORGES SUD	Long terme	En cours
TOTAL MISE EN SEPARATIF		1 425 054 € HT

Création de réseaux d'eaux usées (Alternative 1) :

PROJET	Objectif	Coût Communautaire
5- LES CHOUCHERES TRANSIT	Long terme	En cours
6- LAMBALLON	Long terme	401 379 € HT
7- GUILLOLET	Long terme	438 426 € HT
8- GUILLOLET EST	Long terme	110 826 € HT
TOTAL ASSAINISSEMENT COLLECTIF FOURN-ALTERNATIVE 1		848 631 € HT

Création de réseaux d'eaux usées (Alternative 2) :

PROJET	Objectif	Coût Communautaire
6- GUILLOLET	Long terme	888 272 € HT
7- GUILLOLET EST	Long terme	110 826 € HT
8- LAMBALLON	Long terme	793 892 € HT
TOTAL ASSAINISSEMENT COLLECTIF FOURN-ALTERNATIVE 2		1 793 990 € HT

RECAPITULATIF des PROJETS D'ASSAINISSEMENT NON COLLECTIF

Création de réseaux d'eaux pluviales :

PROJET	Objectif	Coût Communautaire
Branche	Non défini	378 337 € HT

Commune de SAINT-GEORGES DES PERANCHES

Annexes Sanitaires au PLU

Zonage de l'assainissement

Volet : Eaux Usées

Direction Générale

ZONES D'ASSAINISSEMENT COLLECTIF :

- Assainissement collectif standard
- Assainissement collectif plus
- Assainissement collectif plus avec traitement
- Assainissement collectif plus avec traitement et recyclage
- Assainissement collectif plus avec traitement et recyclage et récupération d'énergie

ZONES D'ASSAINISSEMENT INDIVIDUEL :

- Collectif ou individuel
- Collectif ou individuel

Datés : Février 2022 modifié en octobre 2023
Cadrage : 1/25000
Système de Coordonnées : UTM-48N
Datum : NAD 83
Echelle : 1/25000

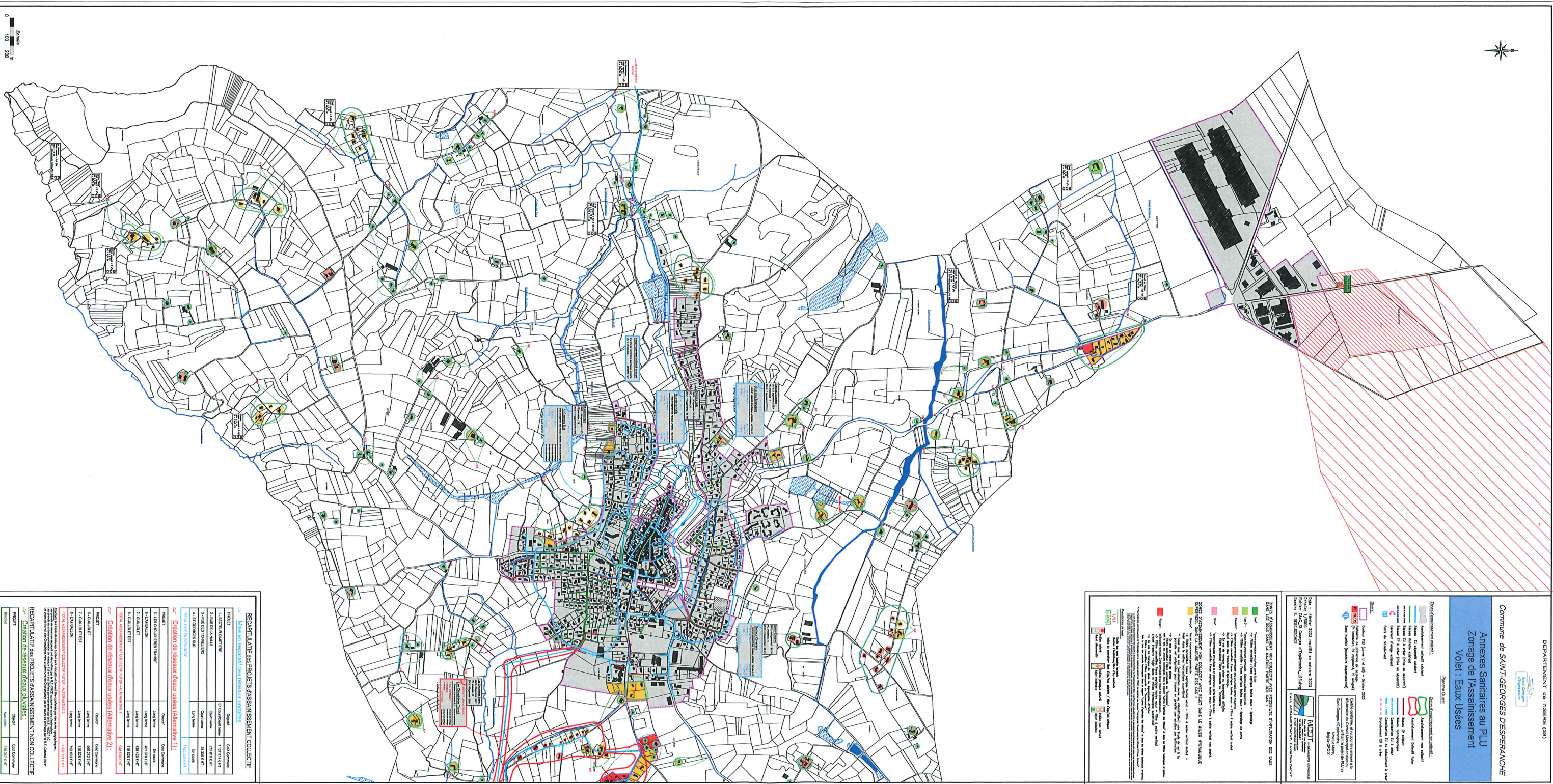
Logos :
  

LEGENDA :

- Zone d'assainissement collectif
- Zone d'assainissement individuel
- Zone d'assainissement individuel
- Zone d'assainissement individuel

SCHEMA DE REGULATION DES RESEAUX D'EAUX USEES :

- Réseaux d'assainissement individuel
- Réseaux d'assainissement individuel
- Réseaux d'assainissement individuel



RECAPITULATIF DES PROJETS D'ASSAINISSEMENT COLLECTIF

Mise au standard des réseaux existants

PROJET	Quartier	Cadastre
1- RESEAU COLLECTIF	1-1 - LES PERANCHES	7 127 814 M ²
2- RESEAU COLLECTIF	2-1 - LES PERANCHES	2 732 812 M ²
3- RESEAU COLLECTIF	3-1 - LES PERANCHES	1 632 812 M ²
4- RESEAU COLLECTIF	4-1 - LES PERANCHES	1 632 812 M ²

PROJETS D'ASSAINISSEMENT INDIVIDUEL

Création de réseaux d'eaux usées (Alternatives 1) :

PROJET	Quartier	Cadastre
5- 1-1 - LES PERANCHES TRAVERTI	Long Jumeau	61 219 M ²
6- 1-1 - LES PERANCHES TRAVERTI	Long Jumeau	48 425 M ²
7- 1-1 - LES PERANCHES TRAVERTI	Long Jumeau	11 525 M ²
8- 1-1 - LES PERANCHES TRAVERTI	Long Jumeau	11 525 M ²

Création de réseaux d'eaux usées (Alternatives 2) :

PROJET	Quartier	Cadastre
9- 1-1 - LES PERANCHES TRAVERTI	Long Jumeau	60 275 M ²
10- 1-1 - LES PERANCHES TRAVERTI	Long Jumeau	10 825 M ²
11- 1-1 - LES PERANCHES TRAVERTI	Long Jumeau	72 825 M ²

RECAPITULATIF DES PROJETS D'ASSAINISSEMENT NON COLLECTIF

Création de réseaux d'eaux pluviales :

PROJET	Quartier	Cadastre
12- 1-1 - LES PERANCHES TRAVERTI	Long Jumeau	33 219 M ²