



PRÉFET DE L'ISÈRE

DEPARTEMENT DE L'ISERE

PL.2

SERVITUDES D'UTILITE PUBLIQUE

38389 SAINT-GEORGES-D'ESPERANCHE

Direction Départementale des Territoires
Service Aménagement Sud-Est (SASE/MDD)
17, bd Joseph Vallier - BP 45 - 38040 - Grenoble cedex 9
tel: 04.56.59.46.49

Légende

- Limite communale (N_COMMUNE_DGI_38389_038)
- Bâti dur (N_BATI_DGI_38389_038)
- Bâti léger (N_BATI_DGI_38389_038)
- Parcellaire (N_PARCELLE_DGI_38389_038)

SERVITUDES D'UTILITE PUBLIQUE

- I3 transport d'hydrocarbure
- I3 transport de produit chimique
- I3 transport de gaz haute pression

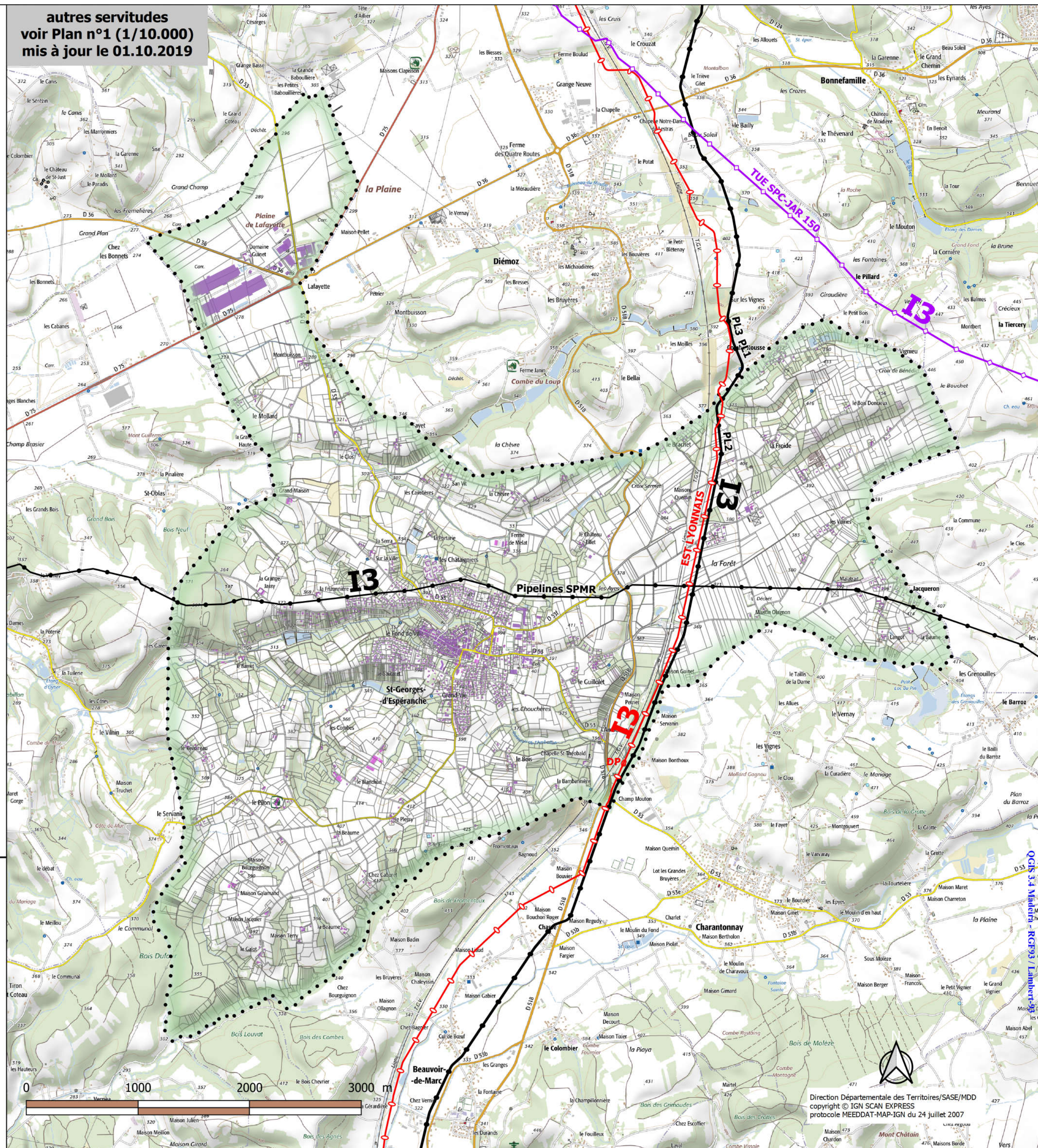
ECHELLE : 1/25.000 /A2
MODIFIE LE : 02.10.2019

NB: Ce document est un plan de référence directement utilisable dans la plupart des cas. Pour plus de précisions, consulter le service gestionnaire de la servitude ainsi que les actes institutifs de la servitude.

MODIFICATIONS

date	code	nature
02.10.19	I3	Mise à jour Pour info: I3 devient le nouveau code alphanumérique qui remplace les codes I1, I1bis, I3 et I5 (servitudes de passage et d'implantation). Il désigne désormais les servitudes relatives à l'établissement des canalisations de transport de gaz (I3), d'hydrocarbures (ex I1 et I1bis), et de produits chimiques (ex I5)
	I1	Servitude non représentée sur ce plan; I1 devient le code alphanumérique désignant les zones d'effet. Servitude relative à la maîtrise de l'urbanisation autour des canalisations de matières dangereuses. Pour visualiser l'emprise de cette SUP, il convient de consulter l'arrêté du 19.12.2018 joint à la liste des SUP de cette commune.

autres servitudes
voir Plan n°1 (1/10.000)
mis à jour le 01.10.2019



Direction Départementale des Territoires/SASE/MDD
copyright © IGN SCAN EXPRESS
protocole MEEDDAT-MAP-IGN du 24 juillet 2007